

和；后胫节长0.75 mm，为体长0.37，有长短毛，长毛为短毛4.00倍，长0.024 mm，为该节最宽直径0.56。跗节I毛序：2，2，2。腹管环状，端径0.03 mm，为触角节III直径0.56。尾片有长毛3或4根。尾板毛18—24根。生殖板有毛22—24根。生殖突黑色，3个各有毛5—7根。

寄主：小叶杨 *Populus simonii*，国外报道第一寄主尚有几种杨属植物 *Populus* spp.；第二寄主为多种草本植物（根部），尤其是菊科，例如还阳参属、莴苣属、稻槎菜属、苦苣菜属、蒲公英属和颖冬属等（Heie, 1980）。

分布：黑龙江（克山 500m, 1976-VII-17, No. 6373, 钟铁森, 张广学）、甘肃（民乐 2300m, 1985-VII-11, No. 8015, 钟铁森）、新疆（乌恰县 2400m, 1989-VI-21, No. 9406, 张广学, 钟铁森）；蒙古，西伯利亚，伊朗，伊拉克，叙利亚，黎巴嫩，遍及欧洲，埃及，阿尔及利亚，摩洛哥，突尼斯，澳大利亚，新西兰北部，北美及南美。但陶（1970）报道在四川西部杨树枝上营虫瘿的蚜虫为 *P. bursarius* (L.)，显然并非本种。

本蚜在叶柄上形成虫瘿，有原生开口，黄色或红色，梨形或袋状。7月上旬有翅干雌成熟并迁走。

(61) 环瘿绵蚜 *Pemphigus circellatus* Zhang, 1981 (图 61)

Pemphigus circellatus Zhang, 1981, Acta Entomologica Sinica 28 (1): 95-96.

有翅孤雌蚜：体椭圆形，长1.84，宽0.79 mm。活体褐色，若虫黄绿色。玻片标本头、胸部黑色，腹部淡色，触角、喙、足各节、尾片、尾板及生殖板黑褐色。体表有

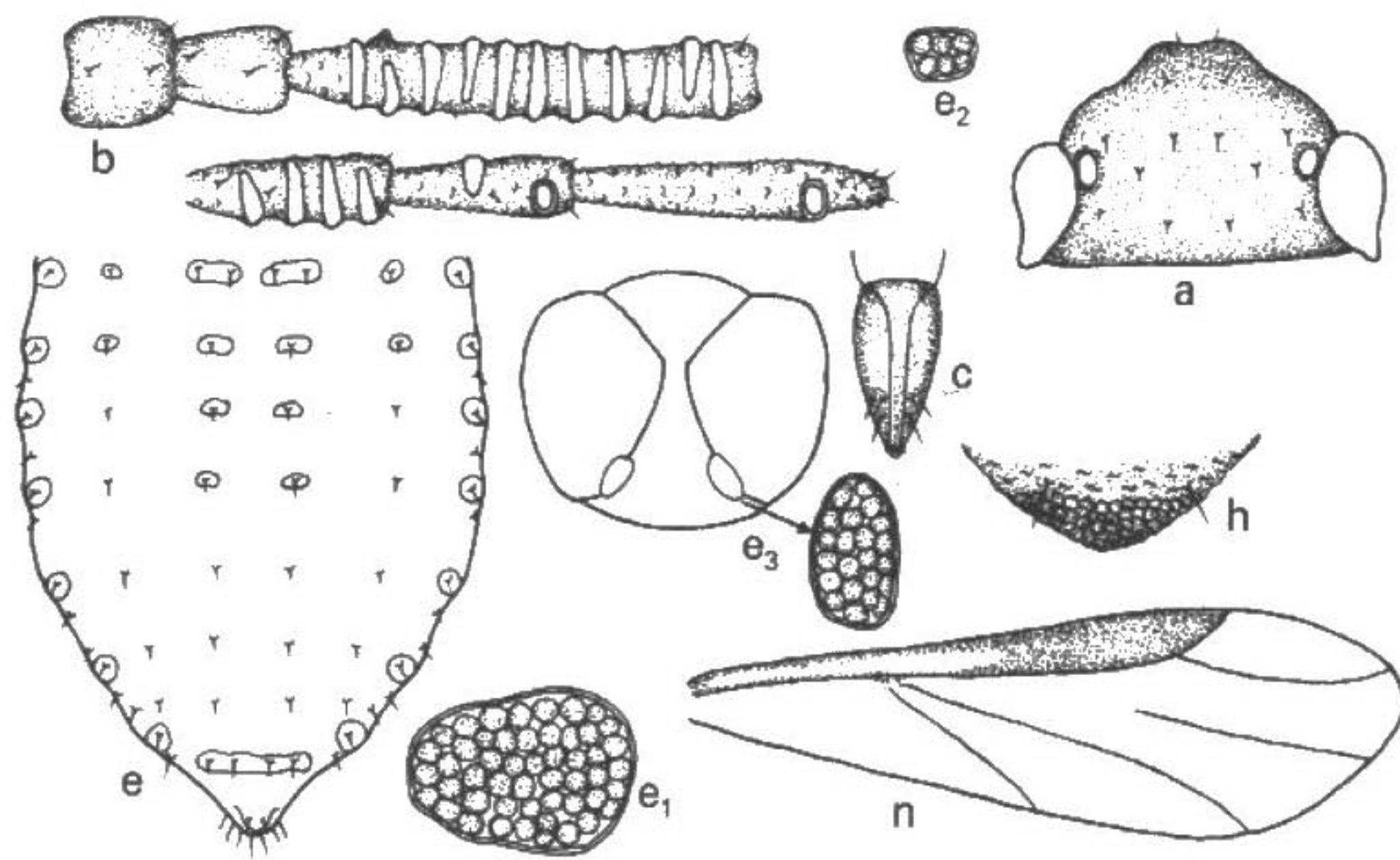


图 61 环瘿绵蚜 *Pemphigus circellatus* 有翅孤雌蚜

a. 头部背面观, b. 触角, c. 喙端部, e. 腹部背面观, e₁. 腹节缘蜡片, e₂. 腹节IV背蜡片, e₃. 中胸背蜡片, n. 前翅脉, h. 尾片。

微细网纹，蜡片明显，中胸 1 对蜡片，各含 13—15 个蜡胞，与单眼大小约等，后胸 1 对椭圆形蜡片，腹部背片 I—VII 各 1 对圆形或椭圆形缘蜡片，各含 30—50 蜡胞；I—II 各有椭圆形中侧蜡片各 1 对，中蜡片大形；III—IV 各 1 对小圆形中蜡片，各含 6 或 7 个蜡胞，VII—横带状蜡片，含 150 余个蜡胞，1 龄若蚜背片 V—VI 缘域有一蜡胞群，位于腹管间处，延伸至腹面，呈一倒“C”字形。体背毛短小尖锐，头部有毛 14 根（包括头顶中额 1 对），腹部背片 I—VII 各有中、侧毛各 1 对，背片 I、II 中蜡片有时各 2 根，位于各蜡片，I—VII 各有 1—2 对缘毛，除蜡片各有毛 1 根外，其余位于缘域；头顶毛长 0.020 mm，为触角节 III 最宽直径 0.40，背片 I 缘毛长 0.016，VIII 毛长 0.025 mm。气门圆形开放，气门片黑色。中额不隆，呈弧形。有头盖缝不甚明显。触角有刻纹，全长 0.80 mm，为体长 0.43，节 III 长 0.28 mm，I—VI 长度比例：21，24，100，41，36，51+10；节 I—VI 毛数：4—6，6，10—11，4 或 5，2 或 3，2+3 根；鞭部毛位于端部 2/3，节 III 毛长为该节最宽直径 0.22；触角次生感觉圈半环带状。节 III—V 数：9—13，3—6，0 或 1 个，位于全节，节 V、VI 原生感觉圈椭圆形有长睫。足有皱纹，后股节长 0.49 mm，为触角节 III 1.72 倍；后胫节长 0.78 mm，为体长 0.43；跗节 I 毛序：3，3，3，有时 4 根。翅脉正常，前翅二肘脉基部愈合。无腹管。尾片末端圆形，半球状，由小刺突组成网纹，有毛 1 对。尾板末端圆形，顶端中部褐色斑明显，有毛 9—12 根。生殖板有长毛 15—19 根。

主要区别特征：该种与 *Pemphigus microsetosus* Aoki 相似，但有翅瘦蚜腹部背片 III 缺侧蜡片，V—VII 缺中侧蜡片；毛数在触角节 V、尾片、生殖板的均少于后者。

虫瘦结于杨树的茎上（*microsetosus* 则结于叶片上），开口在顶端。

寄主：山杨（*Populus tremula* var. *daurica*、滇杨 *P. yunnanensis*，第二寄主泥胡菜 *Hemstepa lyrata*（根部）。

分布：山东（沾化 50m，1979-VI-4. No. Y2020，张廷柱）、云南（丽江 2200m，1980-V-22，No. 7139，钟铁森；1980-X-8，No. Y2099，李亚杰）。

(62) 筒瘦绵蚜 *Pemphigus cylindricus* Zhang, 1981 (图 62)

Pemphigus cylindricus Zhang, 1981, Insects of XiZang 1981 1: 236-237.

无翅干母：体卵圆形，体长 2.30，体宽 1.40 mm。玻片标本头背面黑色，前胸缘域灰黑色，腹部无斑纹；触角、喙、足黑色，尾片及尾板灰色，生殖板黑褐色。体表光滑，头部有皱曲纹。气门圆形关闭，气门片黑色。中胸腹盆无柄至两臂分离，淡色不明显。体背毛长、短尖锐，头顶中额有毛 1 对，头背毛 6—9 对；前胸中侧毛 4 对，缘毛 2 对；腹部背片 I—VI 各有中侧毛 8—12 对，有时 16—21 对，各有缘毛 6—8 对，各背片中、侧、缘各 1 对长毛，其他均为短毛。VI—VII 各有毛 3—4 对，VII 中侧毛 2 对，VIII 共有毛 2 对；VIII 毛长 0.071 mm，为触角节 III 端宽的 1.50 倍，头顶毛长 0.033—0.058